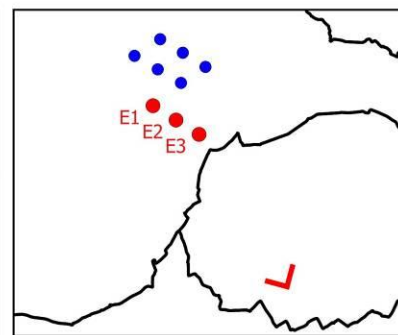
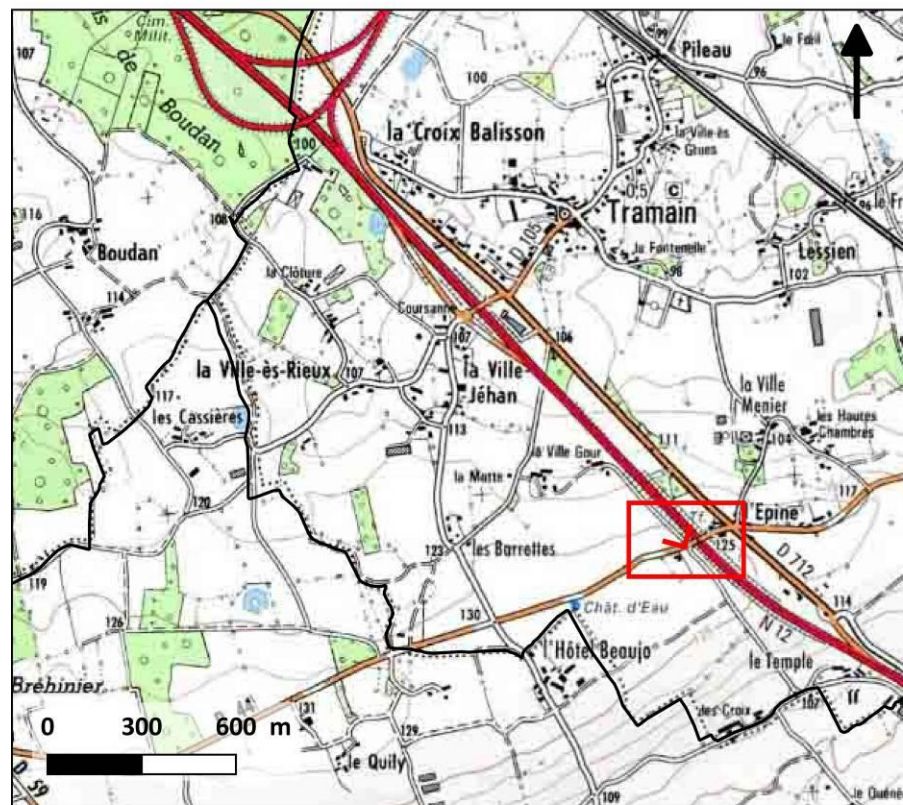




### Point de vue n°68/ Depuis la RD44, environ 150m avant le rond point



#### Légende

- Point de vue
- Eoliennes du projet
- Eoliennes existantes
- limites communales

#### Caractéristiques du point de vue

Distance à l'éolienne la plus proche E3 : 2.46 km



Eolienne du projet masquée    Eolienne du projet visible



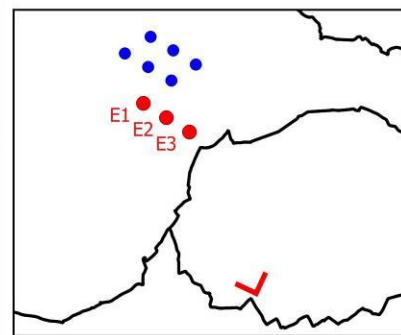
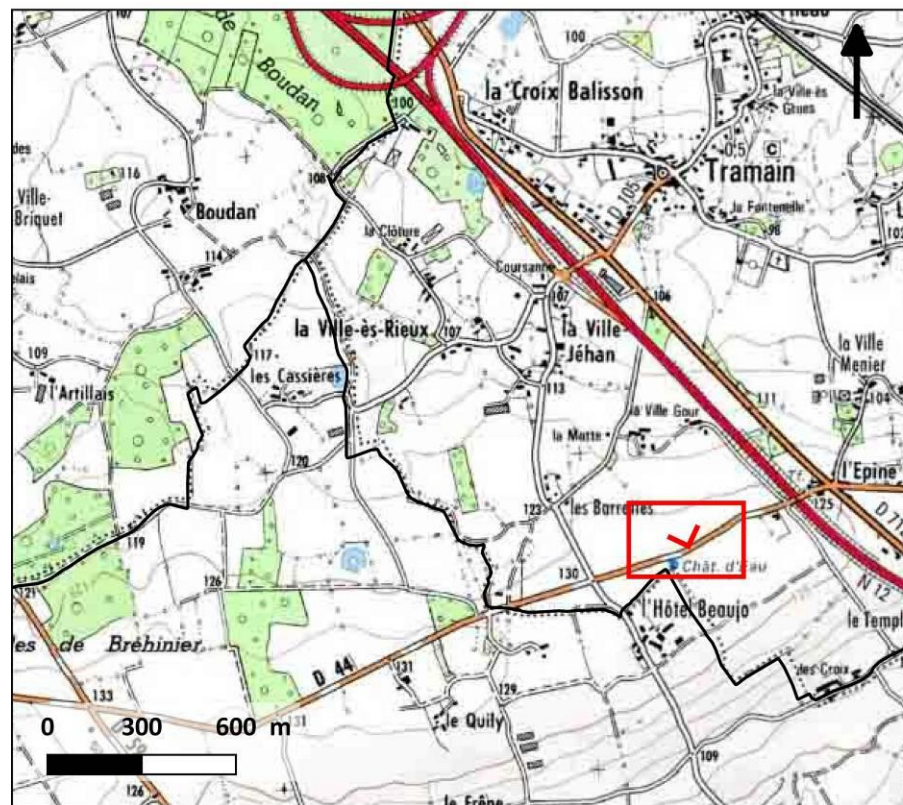
Dans cette étroite fenêtre visuelle, la nouvelle ligne apporte une épaisseur supplémentaire au parc éolien, sans augmenter son emprise visuelle.



# PARTIE 4 – PIÈCE N°2 ETUDE D'IMPACT SUR L'ENVIRONNEMENT ET LA SANTE

## SECTION 4 : LE PAYSAGE ET LE PATRIMOINE

### Point de vue n°69/ Depuis la RD44, au niveau du château d'eau

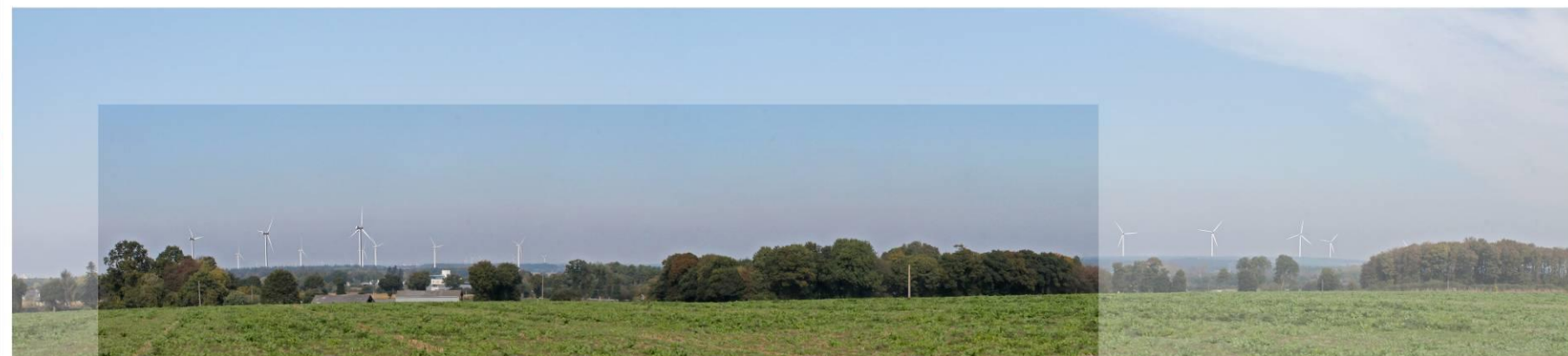


#### Légende

- Point de vue
- Eoliennes du projet
- Eoliennes existantes
- limites communales

#### Caractéristiques du point de vue

Distance à l'éolienne la plus proche E3 : 2.44 km



vue panoramique

Eolienne du projet masquée    
 Eolienne du projet visible



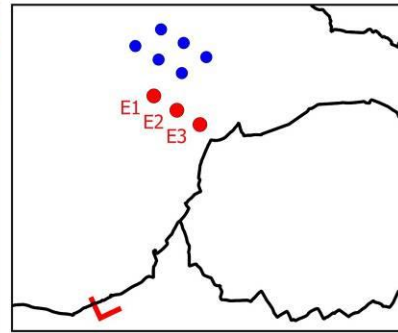
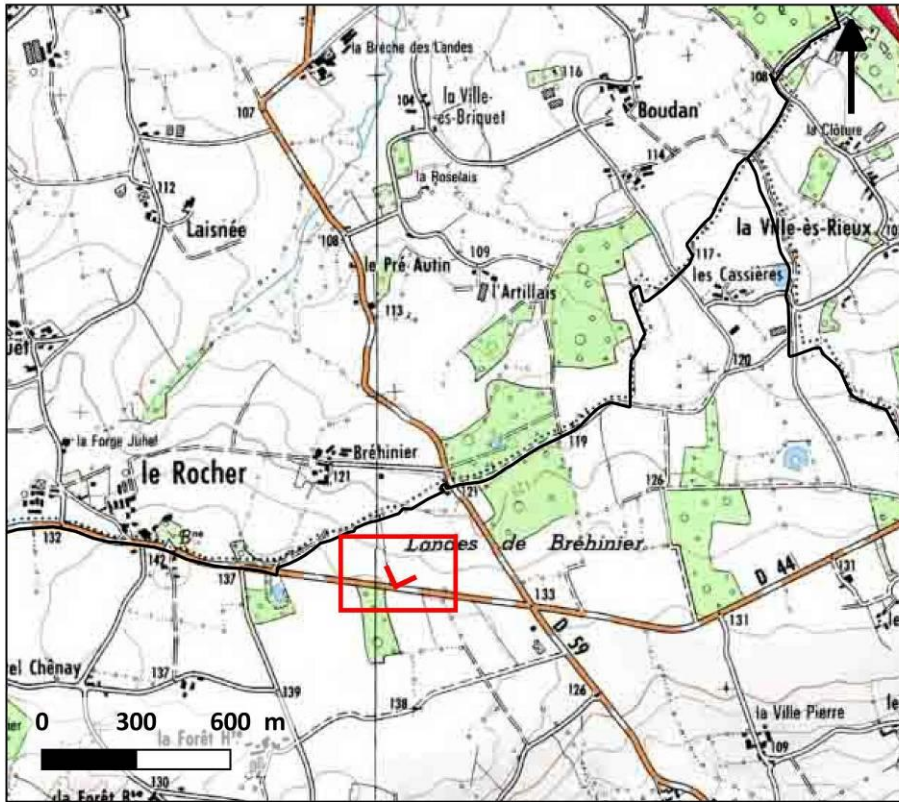
L'ensemble formé par trois lignes parallèles qui se superposent en partie crée en effet de groupe. Le gabarit plus important des nouvelles éoliennes, situées par devant les plus anciennes accélère la perspective. À noter sur la ligne d'horizon les parcs éoliens de Lamballe et de Saint-Alban - Hénansal, situés dans le même champ visuel que le parc éolien de Plestan. La vocation éolienne est présente dans les différents plans du paysage.



# PARTIE 4 – PIECE N°2 ETUDE D'IMPACT SUR L'ENVIRONNEMENT ET LA SANTE

## SECTION 4 : LE PAYSAGE ET LE PATRIMOINE

### Point de vue n°71 / Depuis la RD44, 800 mètres avant Le Rocher



#### Légende

- Point de vue
- Eoliennes du projet
- Eoliennes existantes
- limites communales

#### Caractéristiques du point de vue

Distance à l'éolienne la plus proche E3 : 3.04 km



vue panoramique

Eolienne du projet masquée    Eolienne du projet visible



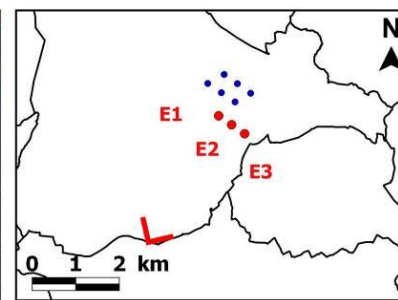
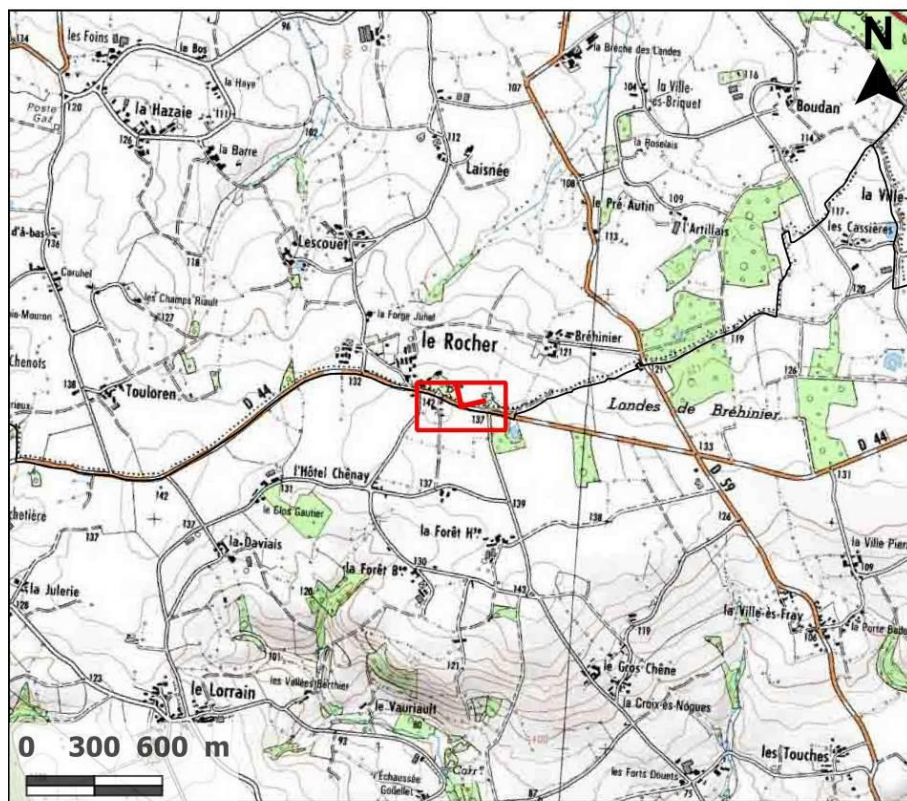
L'observateur est situé à 140 mètres d'altitude et le premier plan est dégagé ; cela lui permet de s'affranchir des masques visuels. On aperçoit même une partie de la zone d'activité. Malgré la présence du parc éolien en projet au premier plan, le respect des interdistances entre les éoliennes permet de s'assurer de la cohérence globale des implantations, qui se traduit par une disposition assez équilibrée, quand bien pourrait elle paraître assez libre.



# PARTIE 4 – PIECE N°2 ETUDE D'IMPACT SUR L'ENVIRONNEMENT ET LA SANTE

## SECTION 4 : LE PAYSAGE ET LE PATRIMOINE

### Point de vue n° 72 / RD 44 Le Rocher



- Légende
- Point de vue
  - Eoliennes du projet
  - Eoliennes existantes
  - Limites communales

Caractéristiques du point de vue  
Distance à l'éolienne la plus proche E2 : 3.2 km



Eolienne du projet masquée    Eolienne du projet visible



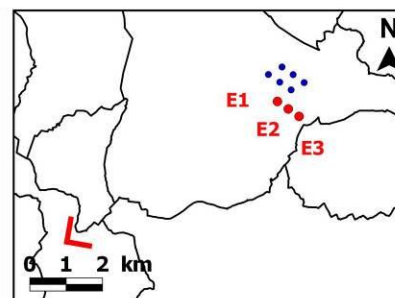
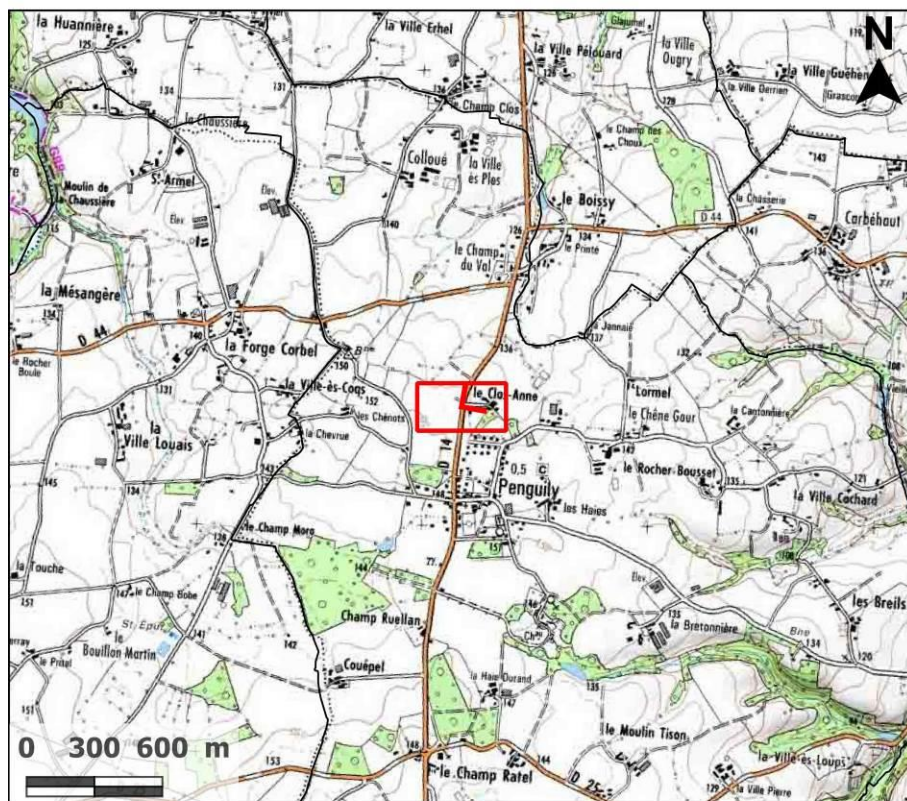
Voir commentaire précédent. Les vues depuis la RD 44 permettent de s'assurer que les éoliennes de Plestan II sont cohérentes en termes d'implantations avec celles de Plestan I et que leur impact paysager est faible.



# PARTIE 4 – PIÈCE N°2 ETUDE D'IMPACT SUR L'ENVIRONNEMENT ET LA SANTE

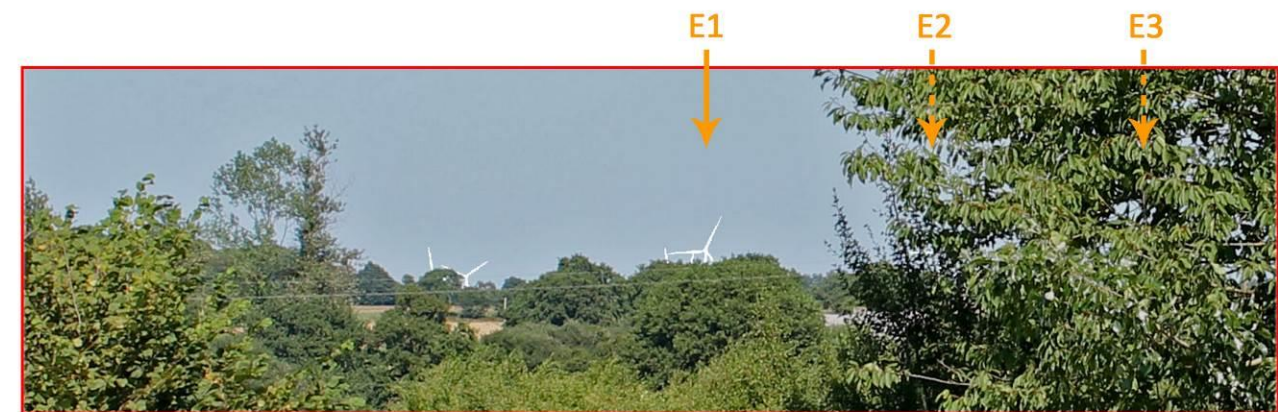
## SECTION 4 : LE PAYSAGE ET LE PATRIMOINE

### Point de vue n° 74 / RD 14 Clos Anne



- Légende
- Point de vue
  - Eoliennes du projet
  - Eoliennes existantes
  - Limites communales

Caractéristiques du point de vue  
Distance à l'éolienne la plus proche E1 : 6.94 km



zoom

Eolienne du projet masquée    Eolienne du projet visible



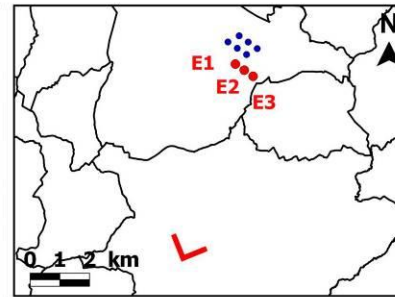
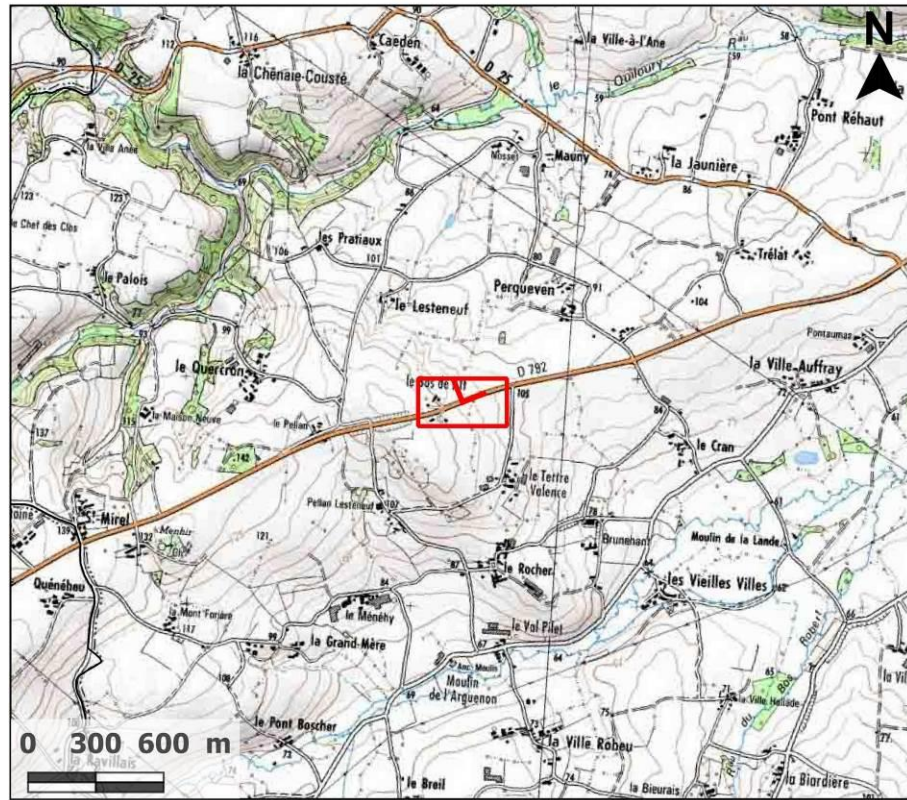
Sur cette route communale au nord du projet, l'ambiance bocagère offre des vues courtes. La végétation masquera une grande partie des éoliennes. Ainsi seul le haut des éoliennes ou l'extrémité des pâles apparaîtront et perturberont peu l'ambiance paysagère des lieux.



# PARTIE 4 – PIECE N°2 ETUDE D'IMPACT SUR L'ENVIRONNEMENT ET LA SANTE

## SECTION 4 : LE PAYSAGE ET LE PATRIMOINE

### Point de vue n° 75 / RD 792 Le Bos de l'If



- Légende
- Point de vue
  - Eoliennes du projet
  - Eoliennes existantes
  - Limites communales

Caractéristiques du point de vue  
Distance à l'éolienne la plus proche E3 : 7.6 km



← - - - Eolienne du projet masquée

← Eolienne du projet visible

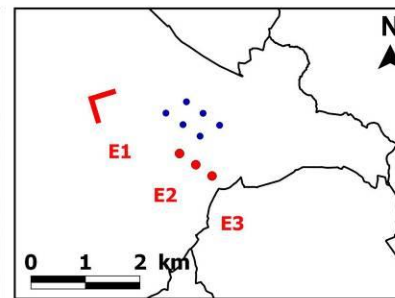
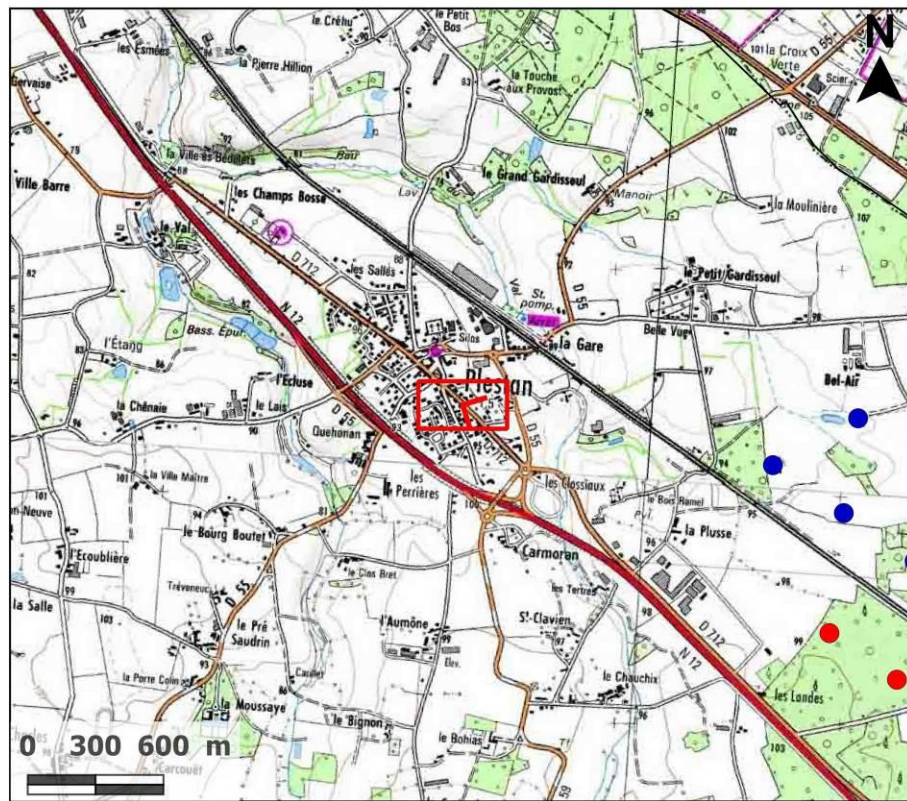


Ici c'est le relief qui masque la partie inférieure des éoliennes.



### 4.3.6 Visibilité et perception du projet éolien depuis les bourgs

#### Point de vue n° 80 / Centre Bourg Plestan



Légende

- Point de vue
- Eoliennes du projet
- Eoliennes existantes
- Limites communales

Caractéristiques du point de vue

Distance à l'éolienne la plus proche E1 : 1.9 km



← - - - Eolienne du projet masquée      ← - - - Eolienne du projet visible



\* Eoliennes forcées au premier plan

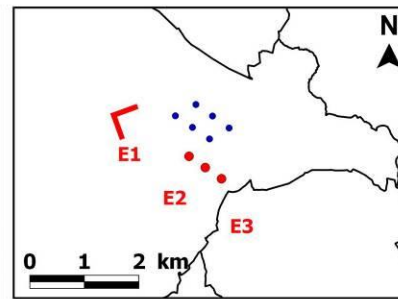
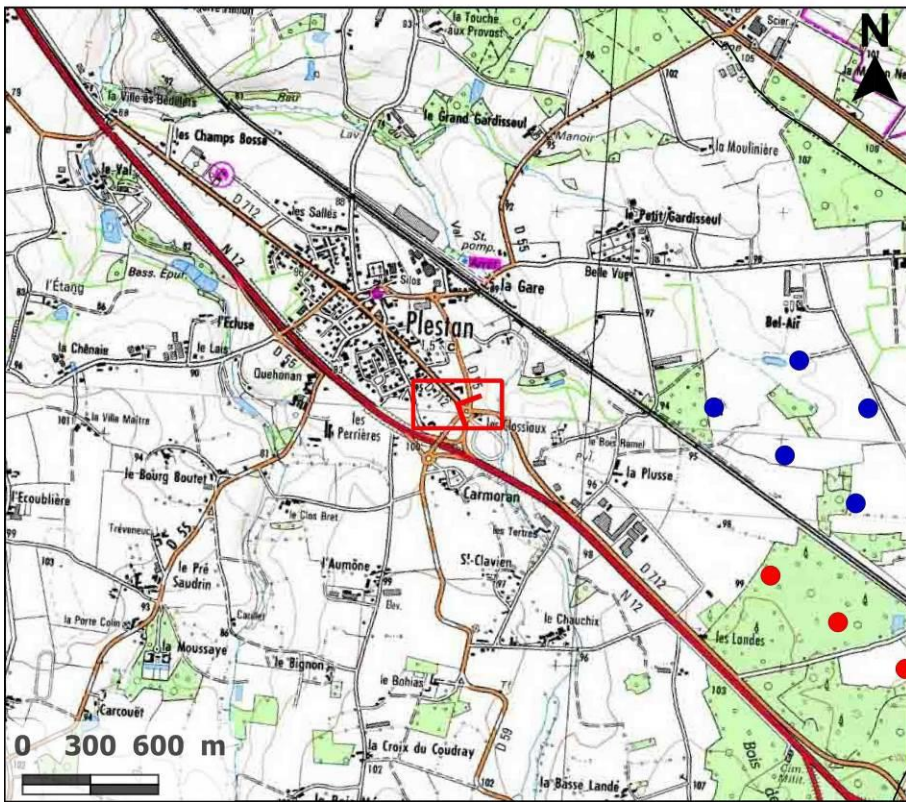
Au centre de Plestan, les éoliennes ne seront pas visibles.



# PARTIE 4 – PIÈCE N°2 ETUDE D'IMPACT SUR L'ENVIRONNEMENT ET LA SANTE

## SECTION 4 : LE PAYSAGE ET LE PATRIMOINE

### Point de vue n°77/ Sortie Sud Bourg Plestan



#### Légende

- Point de vue
- Eoliennes du projet
- Eoliennes existantes
- Limites communales

#### Caractéristiques du point de vue

Distance à l'éolienne la plus proche E1 : 1.57 km



vue panoramique

Eolienne du projet masquée    Eolienne du projet visible

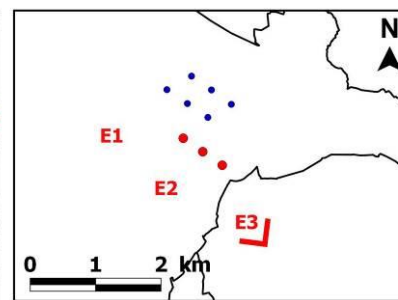
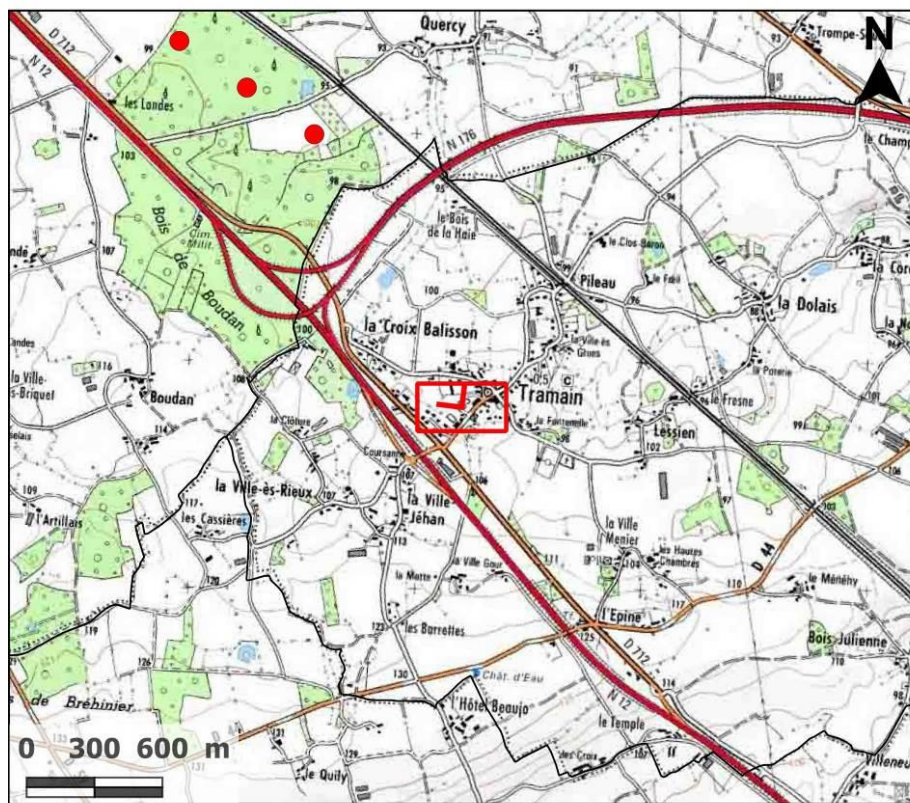


À la sortie de Plestan, le parc éolien sera en partie masqué par les obstacles urbains et végétaux. L'impact est faible.





### Point de vue n°78/ Parking de Tramain



#### Légende

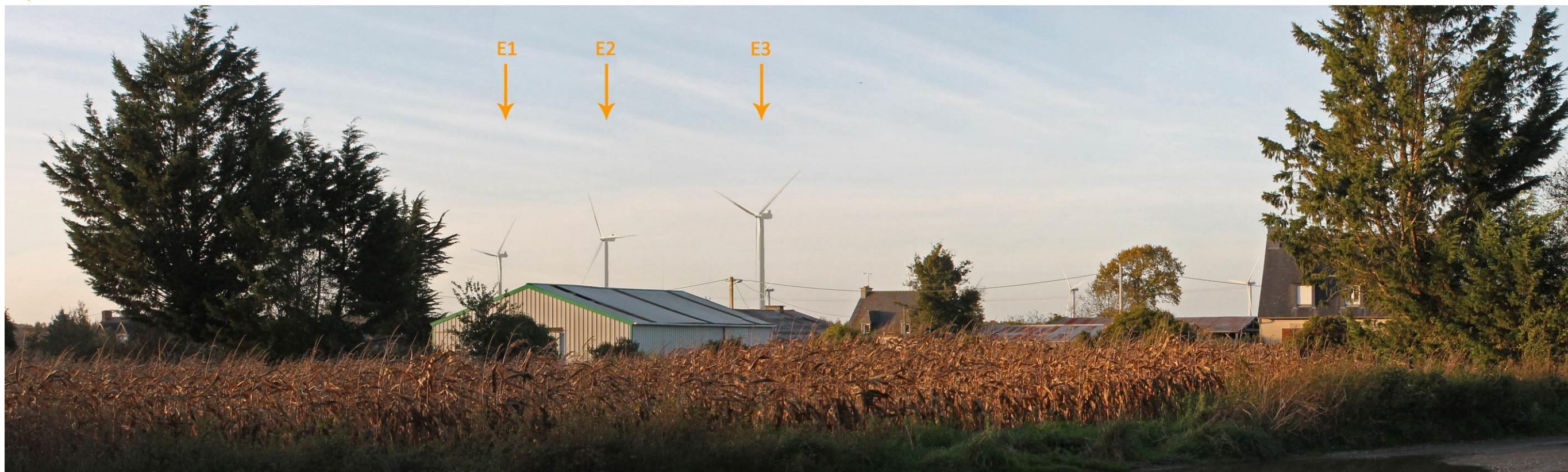
- Point de vue
- Eoliennes du projet
- Eoliennes existantes
- Limites communales

#### Caractéristiques du point de vue

Distance à l'éolienne la plus proche E3 : 1.3 km



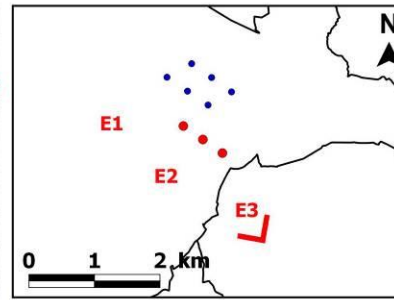
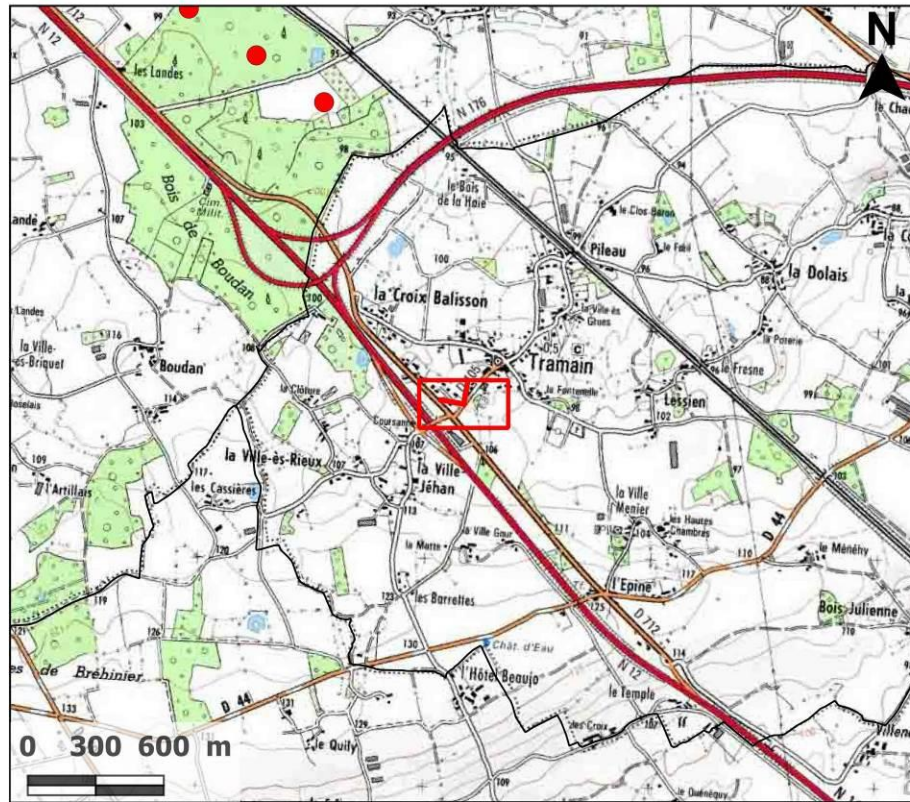
Eolienne du projet masquée    Eolienne du projet visible



Sur le parking, situé dans le centre bourg de Tramain à 100m au sud ouest de l'église, les trois éoliennes viendront compléter de manière cohérente le parc existant.



### Point de vue n°79/ Entrée Tramain Ecole



#### Légende

- Point de vue
- Eoliennes du projet
- Eoliennes existantes
- Limites communales

#### Caractéristiques du point de vue

Distance à l'éolienne la plus proche E3 : 1.4 km



vue panoramique

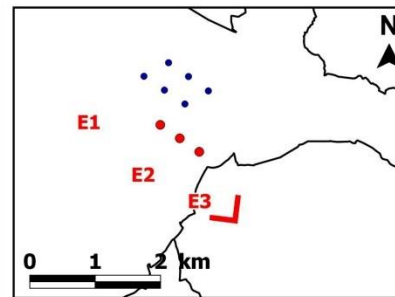
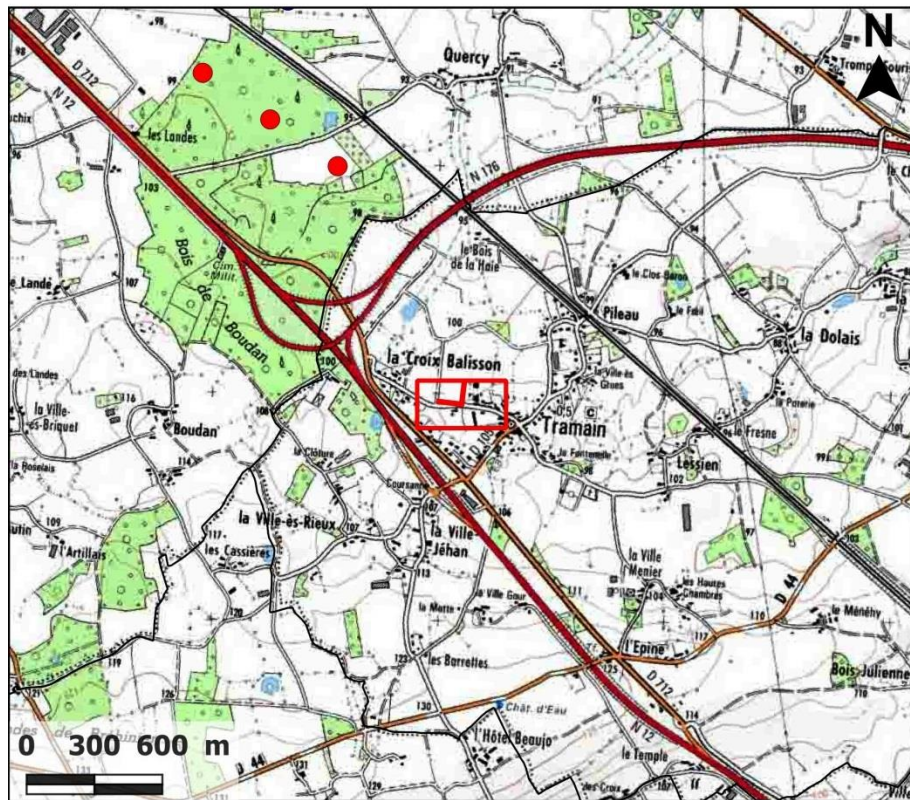
Eolienne du projet masquée    
 Eolienne du projet visible



L'observateur se dirige vers le centre bourg de Tramain ; son regard s'est déplacé à gauche vers l'école et le parc existant. Le projet éolien n'est pas un élément nouveau. L'impact reste modéré.

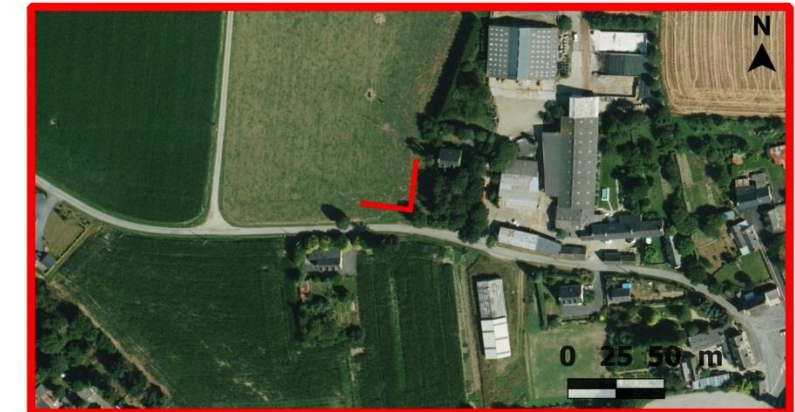


### Point de vue n° 81 / Sortie Tramain Ldt Saudrettes



- Légende
- Point de vue
  - Eoliennes du projet
  - Eoliennes existantes
  - Limites communales

Caractéristiques du point de vue  
Distance à l'éolienne la plus proche E3 : 1.18 km



Vue panoramique

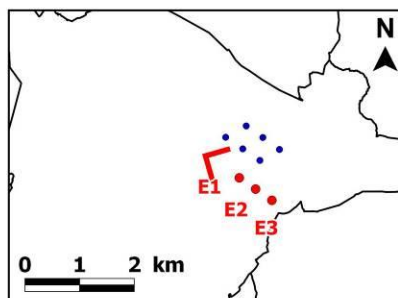
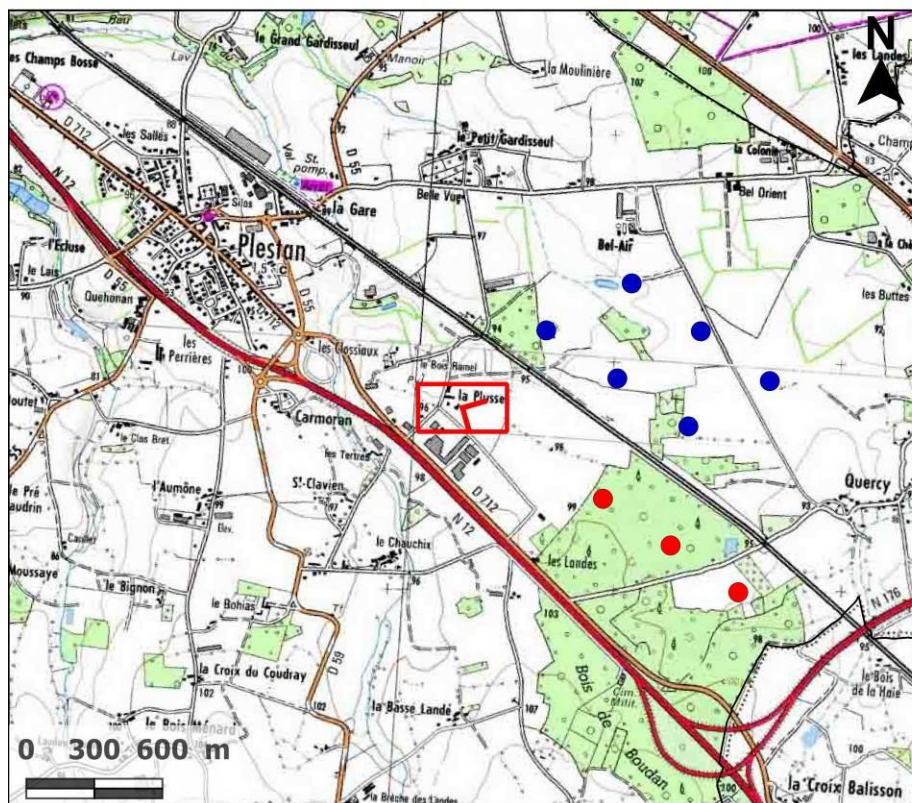


À la sortie de Tramain, en direction de Plestan, une ouverture visuelle permet d'apercevoir dans sa globalité l'ensemble des parcs éoliens. La rigueur en termes d'implantation s'exprime clairement ; les deux parcs éoliens forment un seul et unique ensemble. En conclusion, le parc éolien existant reste plus pregnant depuis la commune de Tramain que celle de Plestan. Cela va de même pour le projet de Plestan II.



### 4.3.7 Visibilité et perception du projet éolien depuis les riverains

#### Point de vue n° 82/PA Penthièvre



- Légende
- Point de vue
  - Eoliennes du projet
  - Eoliennes existantes
  - Limites communales

Caractéristiques du point de vue  
Distance à l'éolienne la plus proche E1 : 0.73 km



vue panoramique

Eolienne du projet masquée    Eolienne du projet visible



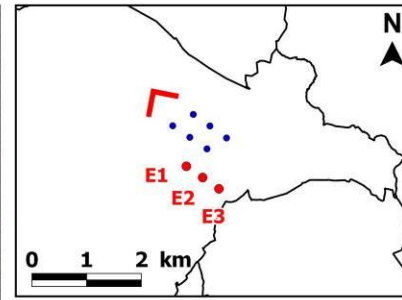
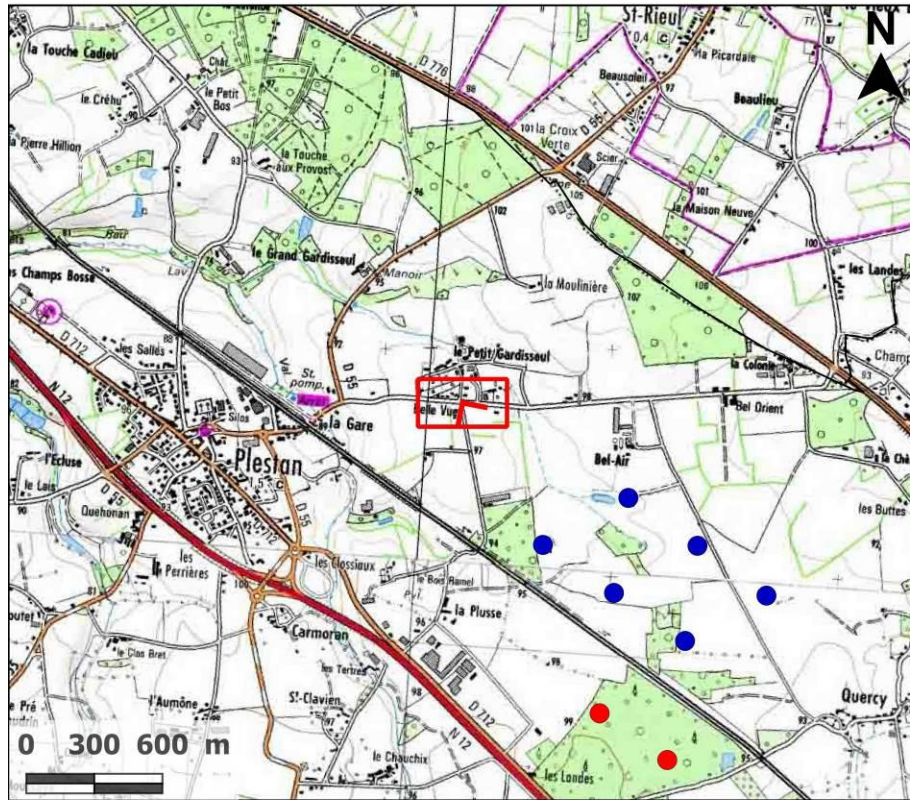
L'observateur est situé dans la zone d'activités. Les éoliennes viennent compléter le parc existant, en augmentant le champ visuel et infine la pregnance du parc éolien.



# PARTIE 4 – PIÈCE N°2 ETUDE D'IMPACT SUR L'ENVIRONNEMENT ET LA SANTE

## SECTION 4 : LE PAYSAGE ET LE PATRIMOINE

### Point de vue n°83/ Ldt Belle-Vue



#### Légende

- Point de vue
- Eoliennes du projet
- Eoliennes existantes
- Limites communales

#### Caractéristiques du point de vue

Distance à l'éolienne la plus proche E1 : 1.49 km



vue panoramique

Eolienne du projet masquée
 Eolienne du projet visible



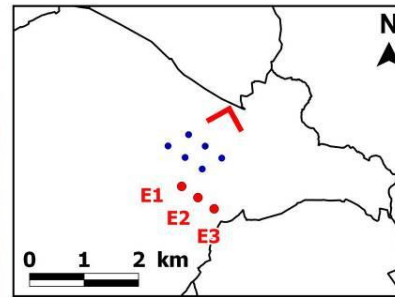
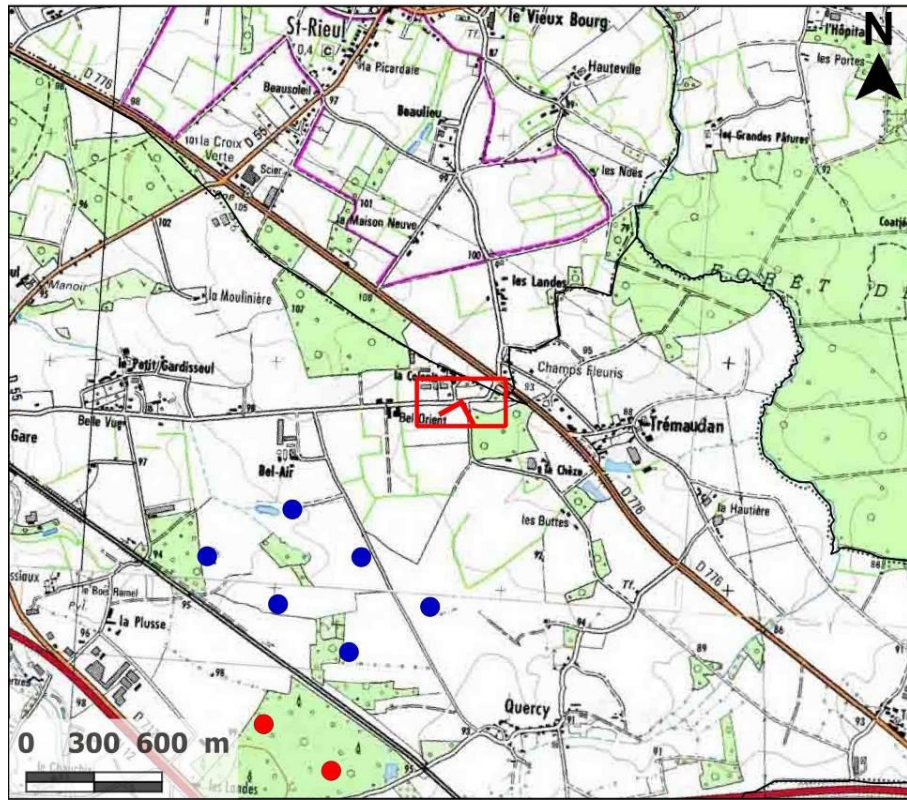
Depuis le lieu-dit Belle-vue, le parc existant est en avant-plan. Les éoliennes en projet se situent donc au sud. Le tout forme un seul et unique parc éolien. Le champ visuel n'est pas augmenté.



# PARTIE 4 – PIECE N°2 ETUDE D'IMPACT SUR L'ENVIRONNEMENT ET LA SANTE

## SECTION 4 : LE PAYSAGE ET LE PATRIMOINE

### Point de vue n° 84/Ldt la Colonie



#### Légende

- Point de vue
- Eoliennes du projet
- Eoliennes existantes
- Limites communales

#### Caractéristiques du point de vue

Distance à l'éolienne la plus proche E1 : 1.66 km



vue panoramique

←--- Eolienne du projet masquée   ← Eolienne du projet visible



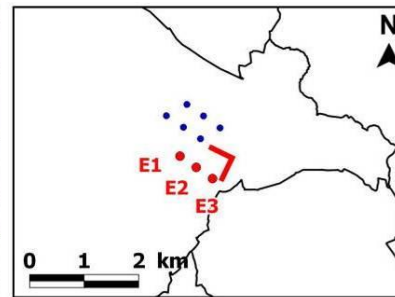
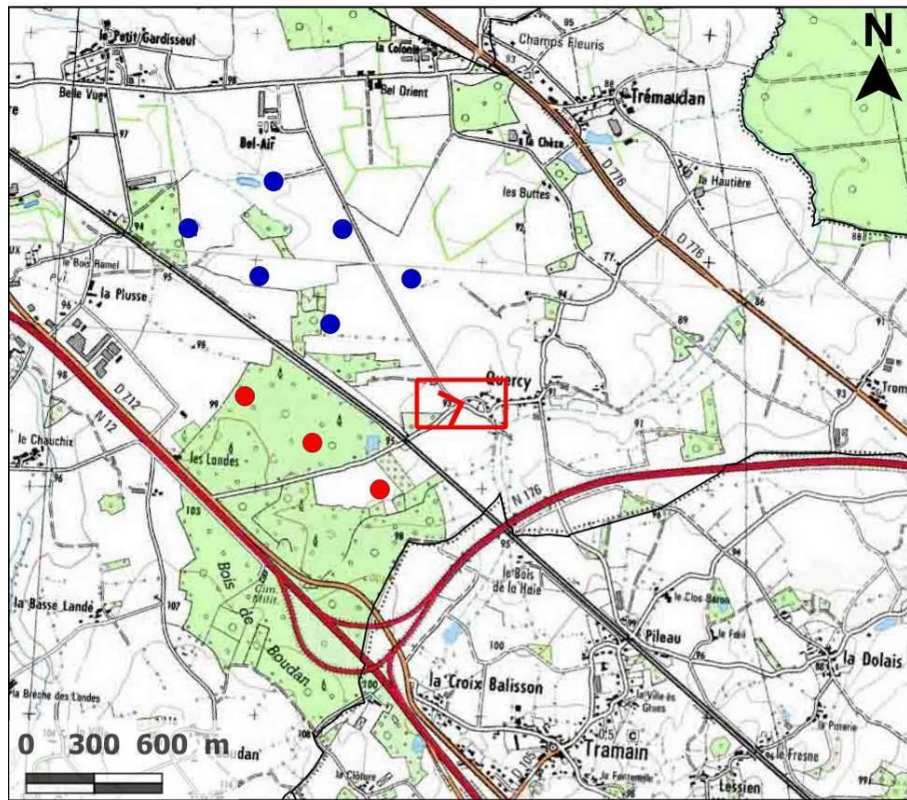
Le parc en projet se surperpose à celui existant, sans en rompre l'harmonie.



# PARTIE 4 – PIÈCE N°2 ETUDE D'IMPACT SUR L'ENVIRONNEMENT ET LA SANTE

## SECTION 4 : LE PAYSAGE ET LE PATRIMOINE

### Point de vue n° 85/Ldt Quercy

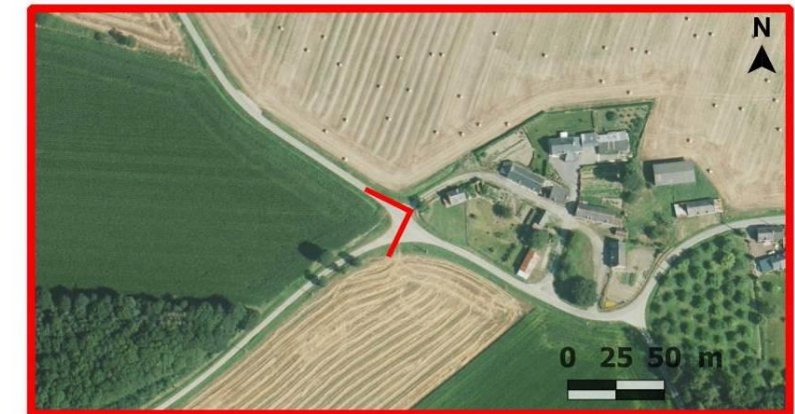


#### Légende

- Point de vue
- Eoliennes du projet
- Eoliennes existantes
- Limites communales

#### Caractéristiques du point de vue

Distance à l'éolienne la plus proche E3 : 0.52 km



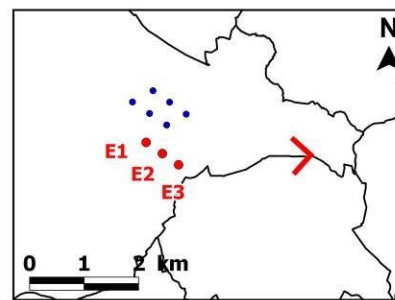
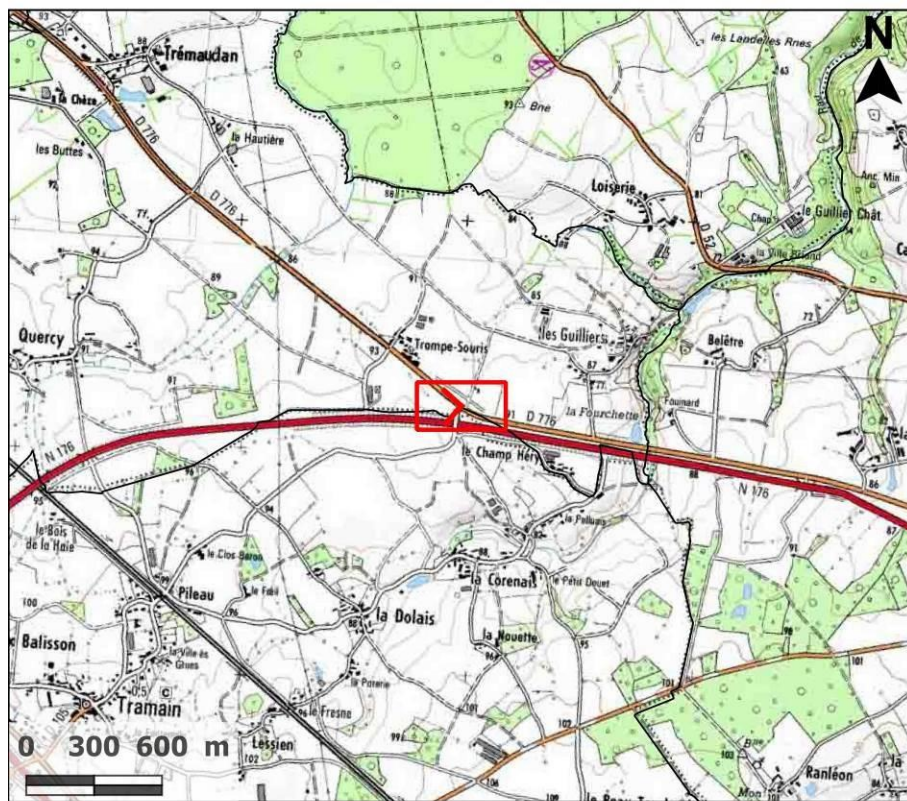
Eolienne du projet masquée    
 Eolienne du projet visible



Depuis Quercy, les éoliennes existantes sont relativement visibles et proches. Malgré son implantation cohérente avec le parc existant, les éoliennes en projet augmentent le champ visuel depuis ce point de vue.



### Point de vue n°86/Ldt Trompe- Souris



- Légende
- Point de vue
  - Eoliennes du projet
  - Eoliennes existantes
  - Limites communales

Caractéristiques du point de vue  
Distance à l'éolienne la plus proche E3 : 2.42 km



Eolienne du projet masquée    Eolienne du projet visible



Depuis Trompe-Souris, l'observateur a l'impression d'une seule ligne de 5 éoliennes formées par celles existantes et celles en projet. Ainsi, on s'aperçoit que la différence de hauteur entre les éoliennes est peu impactante depuis ce point de vue.

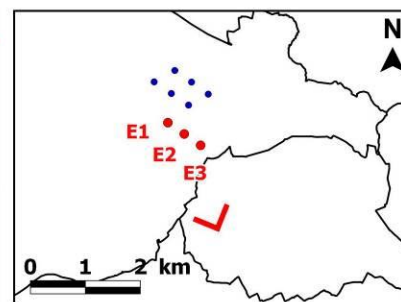
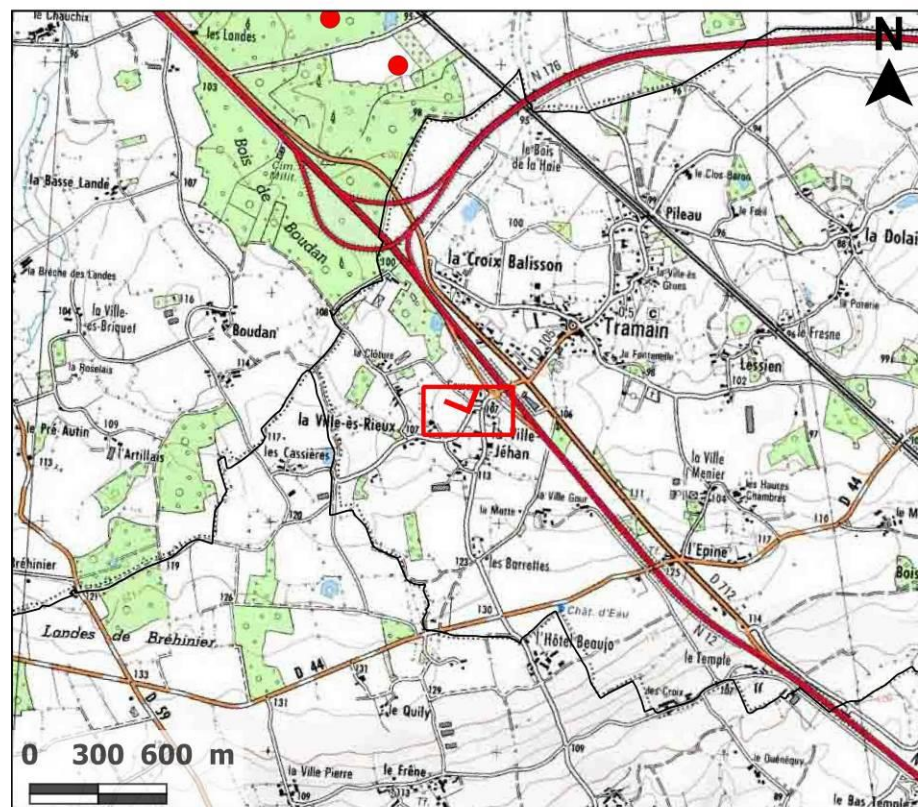




# PARTIE 4 – PIÈCE N°2 ETUDE D'IMPACT SUR L'ENVIRONNEMENT ET LA SANTE

## SECTION 4 : LE PAYSAGE ET LE PATRIMOINE

### Point de vue n° 87 / Ldt Coursanne



- Légende
- Point de vue
  - Eoliennes du projet
  - Eoliennes existantes
  - Limites communales

Caractéristiques du point de vue  
Distance à l'éolienne la plus proche E3 : 1.54 km



vue panoramique

Eolienne du projet masquée    Eolienne du projet visible



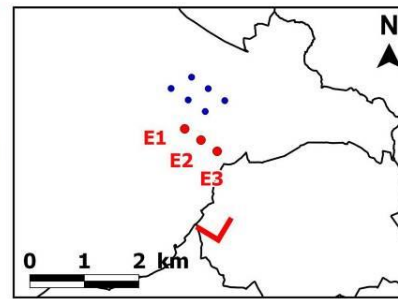
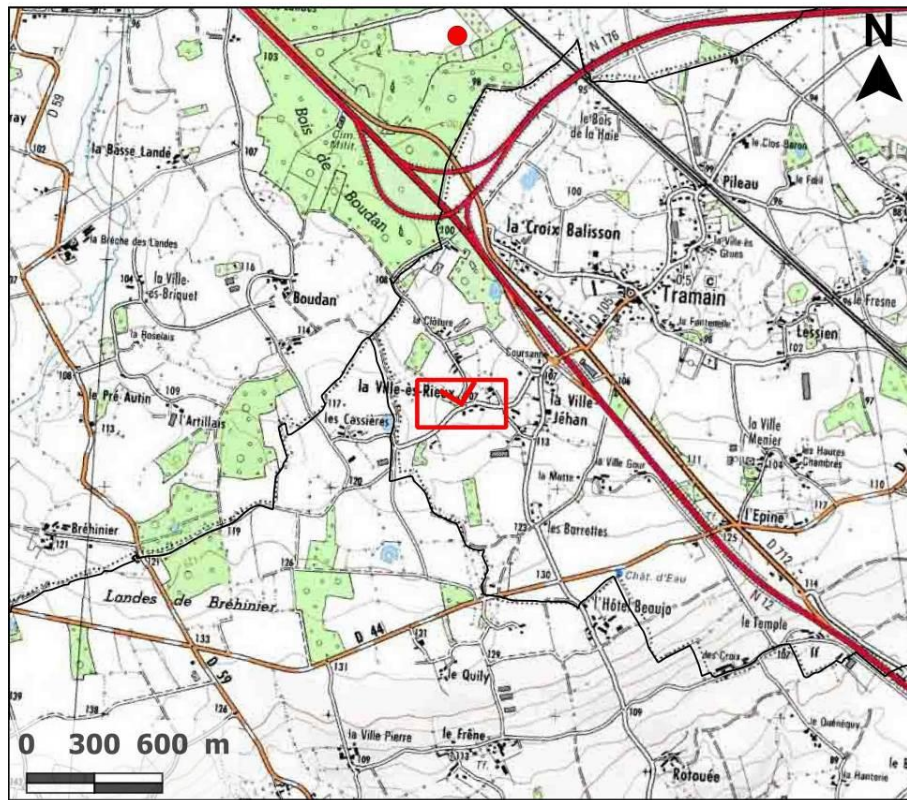
Sur la route menant à Coursanne, deux éoliennes seront visibles. Elles s'inséreront ainsi dans un paysage où des éléments verticaux sont présents : arbres formant des haies éparses, éoliennes existantes, bois de Boudan.



# PARTIE 4 – PIECE N°2 ETUDE D'IMPACT SUR L'ENVIRONNEMENT ET LA SANTE

## SECTION 4 : LE PAYSAGE ET LE PATRIMOINE

### Point de vue n°88 / Ldt La Ville ès-Rieux



- Légende
- Point de vue
  - Eoliennes du projet
  - Eoliennes existantes
  - Limites communales

Caractéristiques du point de vue  
Distance à l'éolienne la plus proche E3 : 1.6 km



vue panoramique

Eolienne du projet masquée Eolienne du projet visible



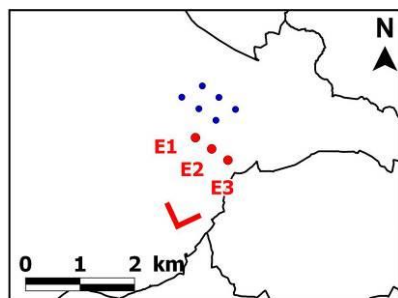
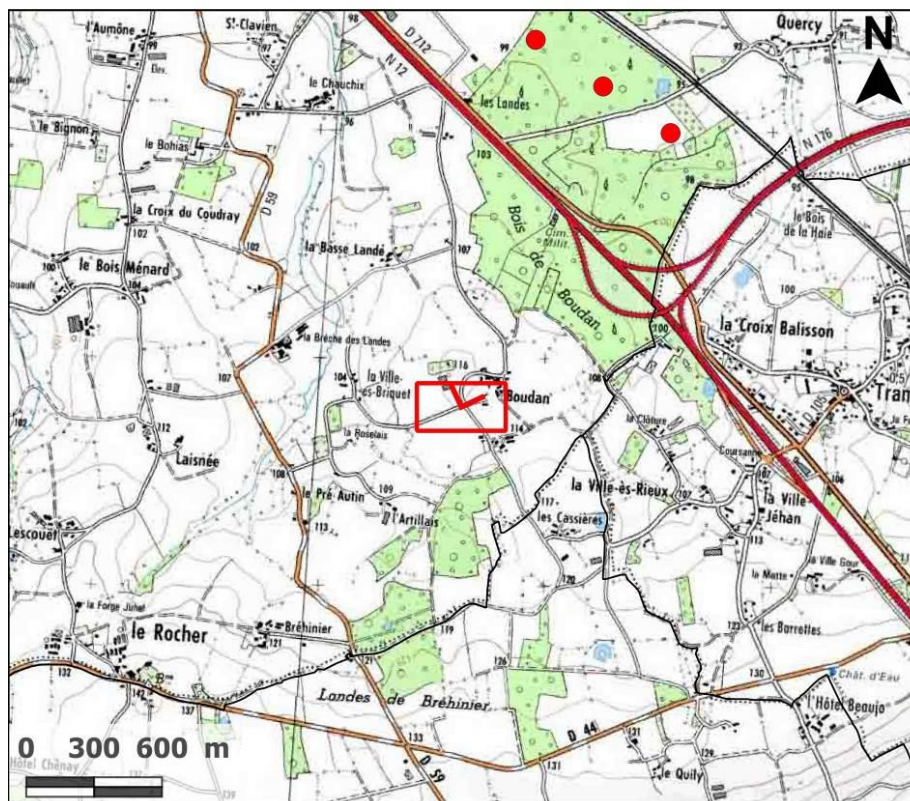
L'observateur s'est déplacé d'environ 300 mètres par rapport au point de vue précédent. Le caractère boisé des hameaux situés au sud de la RN12 est plus prononcé tronquant la vision sur le parc éolien.



# PARTIE 4 – PIÈCE N°2 ETUDE D'IMPACT SUR L'ENVIRONNEMENT ET LA SANTE

## SECTION 4 : LE PAYSAGE ET LE PATRIMOINE

### Point de vue n° 89 / Ldt Boudan



- Légende
- Point de vue
  - Eoliennes du projet
  - Eoliennes existantes
  - Limites communales

Caractéristiques du point de vue  
Distance à l'éolienne la plus proche E3 : 1.52 km



vue panoramique

Eolienne du projet masquée    Eolienne du projet visible



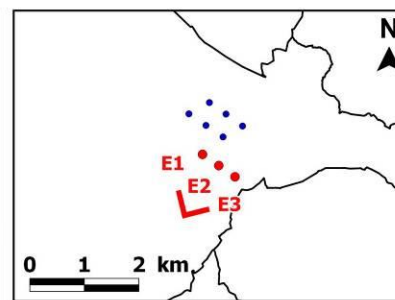
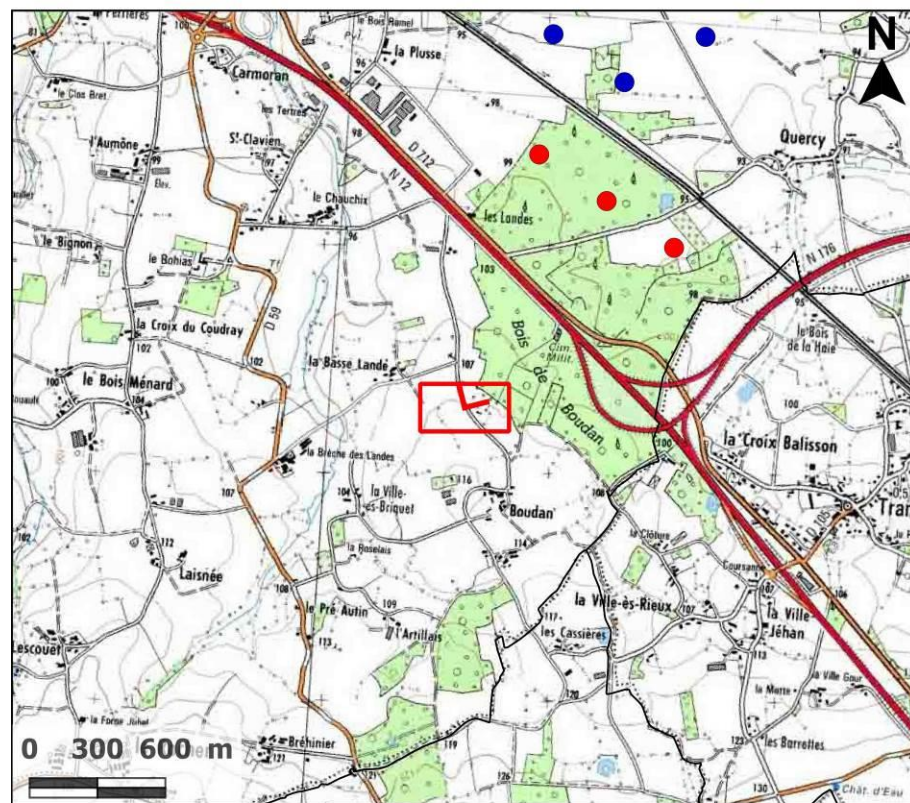
Les reliquats des éléments boisés du bois de Boudan sont plus rares ; ainsi la vue est plus panoramique. Le parc en projet ne constitue pas un élément nouveau dans ce paysage mais elle vient cependant augmenter l'emprise visuelle « éolienne ».



# PARTIE 4 – PIÈCE N°2 ETUDE D'IMPACT SUR L'ENVIRONNEMENT ET LA SANTE

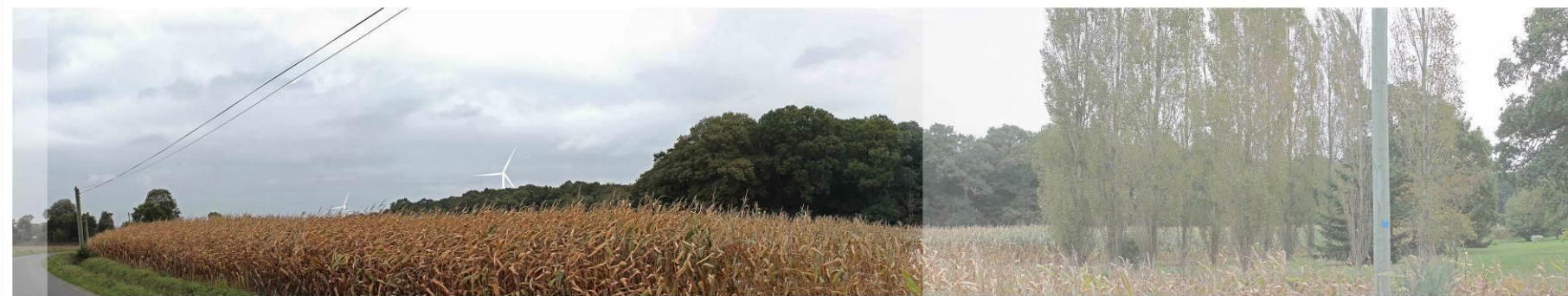
## SECTION 4 : LE PAYSAGE ET LE PATRIMOINE

### Point de vue n° 90 / Ldt Petite Lande



- Légende
- Point de vue
  - Eoliennes du projet
  - Eoliennes existantes
  - Limites communales

Caractéristiques du point de vue  
Distance à l'éolienne la plus proche E2 : 1.1 km



vue panoramique

←--- Eolienne du projet masquée ← Eolienne du projet visible



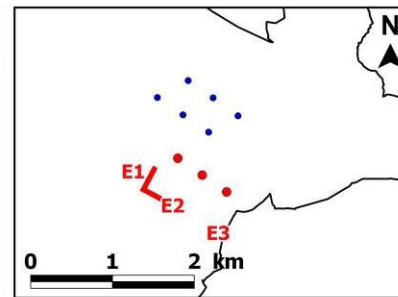
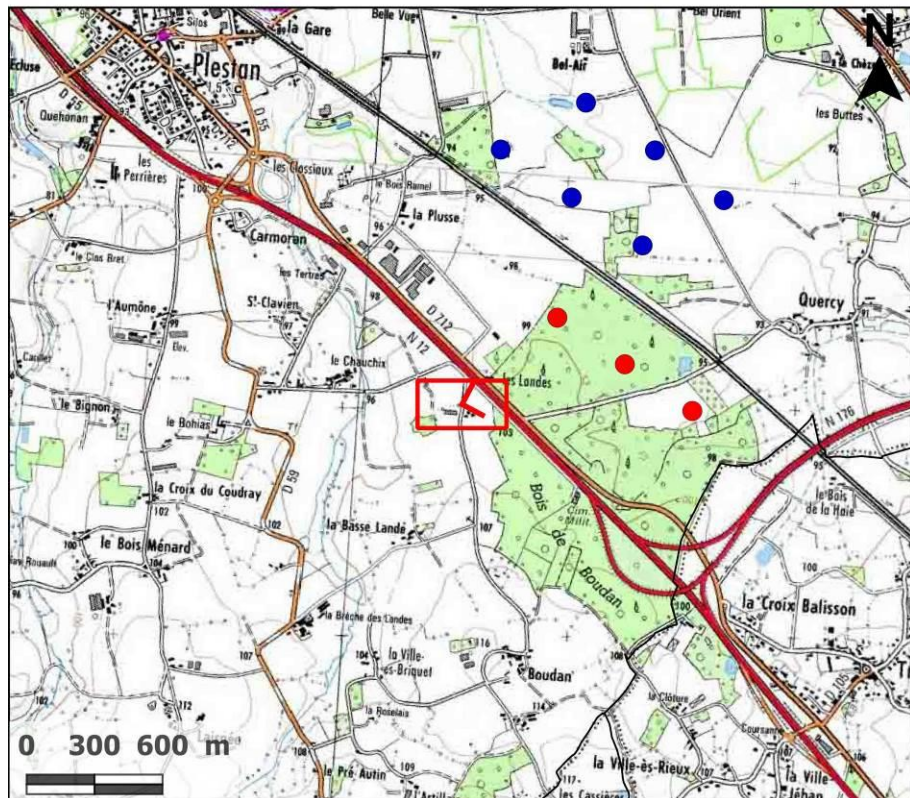
L'observateur se rapproche du bois de Boudan qui joue son rôle de masque végétal. À noter que le parc existant est en partie visible.



# PARTIE 4 – PIÈCE N°2 ETUDE D'IMPACT SUR L'ENVIRONNEMENT ET LA SANTE

## SECTION 4 : LE PAYSAGE ET LE PATRIMOINE

### Point de vue n° 91 / Ldt Ecobue devant



#### Légende

- Point de vue
- Eoliennes du projet
- Eoliennes existantes
- Limites communales

#### Caractéristiques du point de vue

Distance à l'éolienne la plus proche E1 : 0.57 km



vue panoramique

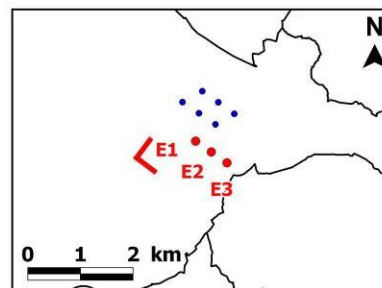
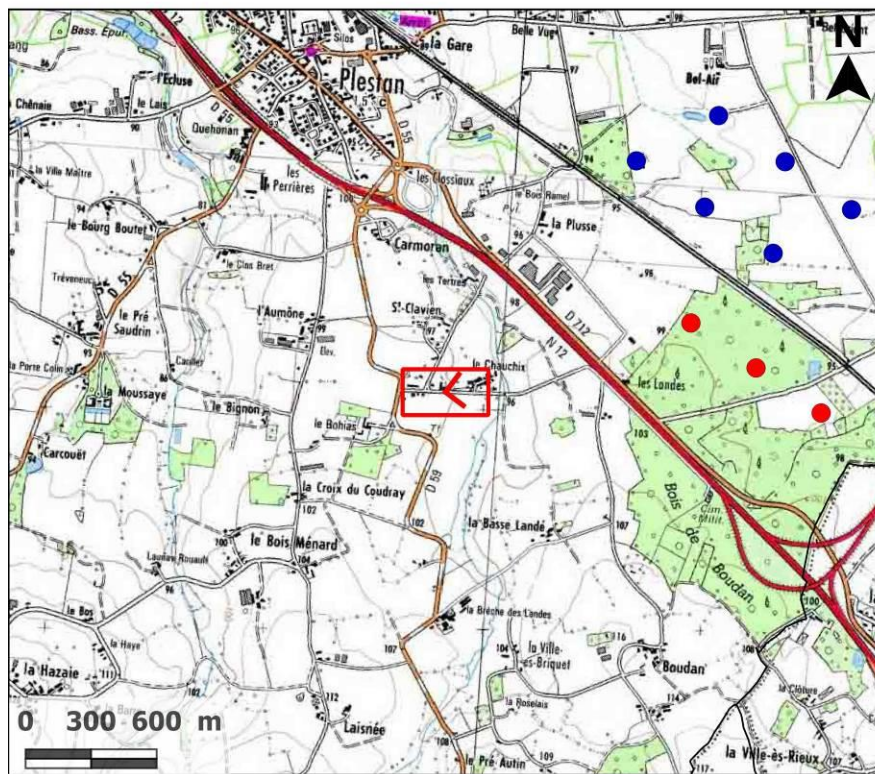
← - - - Eolienne du projet masquée   ← - - - Eolienne du projet visible



De même, ici, le parc ne sera pas visible dans sa globalité. Il est nécessaire donc de prendre du recul pour apercevoir le parc dans sa totalité.



### Point de vue n° 92 / Ldt Les Chauchix

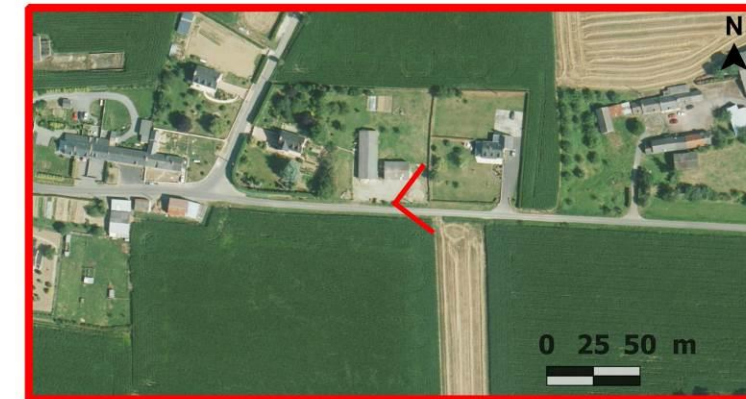


#### Légende

- Point de vue
- Eoliennes du projet
- Eoliennes existantes
- Limites communales

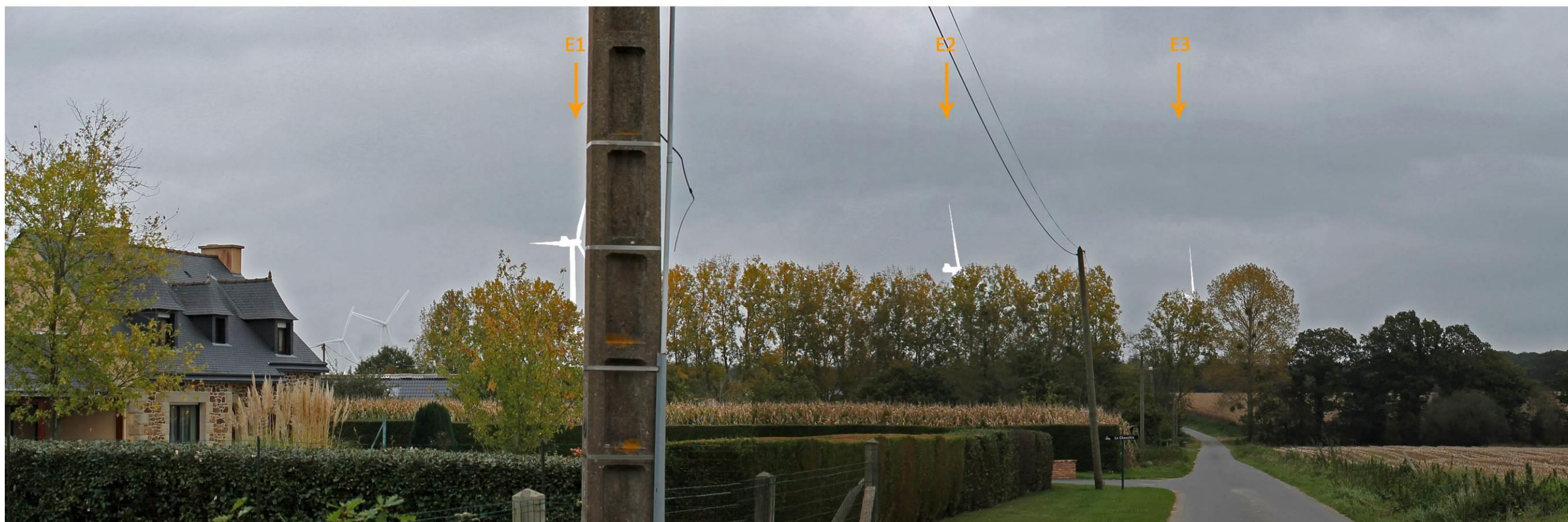
#### Caractéristiques du point de vue

Distance à l'éolienne la plus proche E1 : 1.16 km



vue panoramique

← - - - Eolienne du projet masquée   ← - - - Eolienne du projet visible



En prenant du recul, le parc éolien de Plestan II est visible dans sa globalité.